



เหมาะสำหรับนักเรียน - นักศึกษา และ
ผู้ที่เตรียมตัวสอบวัดระดับภาษาญี่ปุ่น

เล่มนี้
สุดยอด!
素晴らしい!



เก่ง

VERY EASY
JAPANESE GRAMMAR :
CONJUGATION OF JAPANESE
VERBS & ADJECTIVES



แกรมม่า



ญี่ปุ่น!



~な

動詞活用

~て



~い

~た

คำศัพท์จำเป็นกว่า 700 คำ
รู้ไวยากรณ์และเขียนญี่ปุ่นเก่งมาก
เหมือนเจ้าของภาษา



เคล็ดลับเก่งฉฉฉฉฉฉคำกริยา &
คำคุณศัพท์ภาษาญี่ปุ่น
อ่านเข้าใจง่าย ใช้ได้ทันที !

เก่ง แกรมม่า

ลุย!

動詞活用

~た

~い

~て

!

?

~な

~ます



แก้วแอมมวณัฐปุ่น !

ผู้เขียน : กองบรรณาธิการ

ผู้เรียบเรียง : โนนทาเกะ สะโอะกะ และมิ่งขวัญ สะโอะกะ

ราคา 185 บาท

พิมพ์ครั้งที่ 1 : ตุลาคม 2558

สงวนลิขสิทธิ์ตามพระราชบัญญัติลิขสิทธิ์ (ฉบับเพิ่มเติม) พ.ศ. 2558

โดยบริษัท เอ็กซ์เปอร์เน็ต จำกัด

จัดพิมพ์และ

จัดจำหน่ายโดย : **บริษัท เอ็กซ์เปอร์เน็ต จำกัด** (สำนักพิมพ์บิสคิต)

ผลิตหนังสือดีมีคุณค่า ลิขสิทธิ์ถูกต้องจากต่างประเทศ

2387 อาคารรวมทุนพัฒนา ชั้น 4 ถนนเพชรบุรีตัดใหม่

แขวงบางกะปิ เขตห้วยขวาง กรุงเทพฯ 10310

โทร. 0-2718-1821 (10 คู่สาย)

แฟกซ์ : 0-2718-1831, 0-2318-4809

<http://www.expernetbooks.com>

e-mail: public@expernetbooks.com

พิมพ์ที่ : บริษัท แอคทีฟ พรินท์ จำกัด

โทร. 0-2530-4114 (8 คู่สาย)

ข้อมูลทางบรรณานุกรมหอสมุดแห่งชาติ

กองบรรณาธิการ.

แก้วแอมมวณัฐปุ่น !-- กรุงเทพฯ : บิสคิต, 2558.

256 หน้า

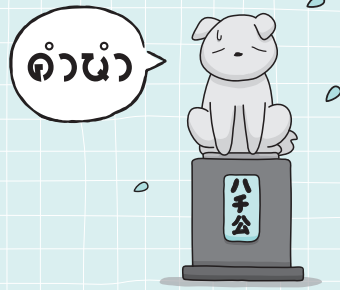
1. ภาษาญี่ปุ่น--ไวยากรณ์. I. โนนทาเกะ สะโอะกะ และมิ่งขวัญ สะโอะกะ, ผู้เรียบเรียง.

II. ชื่อเรื่อง.

495.65

ISBN 978-974-414-374-7

หากมีข้อผิดพลาดเนื่องจากการพิมพ์ สามารถนำมาเปลี่ยนได้ที่สำนักพิมพ์เอ็กซ์เปอร์เน็ต
ในกรณีที่ต้องการซื้อเป็นจำนวนมาก เพื่อใช้ในการสอน การฝึกอบรม การส่งเสริมการขาย
หรือเป็นของขวัญพิเศษ กรุณาติดต่อสอบถามราคาพิเศษได้ที่ โทร. 0-2718-1821 (10 คู่สาย)



ปกติแล้วรูปประโยคที่เราคุ้นเคยกันอย่างในภาษาไทยและภาษาอังกฤษ จะเรียงประโยคจาก ประธาน กริยา และกรรม แต่ในภาษาญี่ปุ่น จะมีโครงสร้างการเรียงประโยคที่เป็นเอกลักษณ์ มีความแตกต่างออกไปคือ เริ่มจาก ประธาน กรรม และปิดท้ายด้วยกริยา โดยมีคำช่วยมาคั่นระหว่างคำ เพื่อบอกความหมาย บ่งบอกหน้าที่ของคำหรือประโยค

โครงสร้างประโยคในภาษาญี่ปุ่น



นอกจากนี้ในการนำไปใช้ยังแบ่งประเภทประโยคออกเป็นรูปบอกเล่า รูปปฏิเสธ และผันไปตามกาลเวลาทั้งอดีตและปัจจุบันอีกด้วย โดยเราจะทราบว่าประโยคนั้นอยู่ในรูปและกาลเวลาใดจะสังเกตได้จากคำคุณศัพท์ และคำกริยาที่ผันเป็นรูปต่าง ๆ

อย่างไรก็ตามการผันคำคุณศัพท์และคำกริยามีหลากหลายรูปแบบ ซึ่งบางครั้งอาจสร้างความสับสนในการนำไปใช้ให้กับผู้เรียนและผู้สนใจ ภาษาญี่ปุ่นเป็นอย่างมาก ดังนั้นหนังสือเล่มนี้จึงได้รวบรวมหลักการผัน คำคุณศัพท์และคำกริยา พร้อมการนำไปใช้ในประโยคต่าง ๆ ไว้อย่างครบถ้วนรวมทั้งรวบรวมคำศัพท์คำคุณศัพท์ และคำศัพท์คำกริยาที่ใช้กันทั่วไปและมักออกข้อสอบบ่อย ๆ ไว้อีกด้วย

สารบัญ



Part 1 คำคุณศัพท์

เล็สซัน
1

รู้จักคำ
คุณศัพท์ใน
ภาษาญี่ปุ่น

คำนำ

3

6

7

เล็สซัน
2

การ
ผันคำ
คุณศัพท์

17

เล็สซัน
3

รวม
ศัพท์คำ
คุณศัพท์

35

Part 2 คำกริยา

เล็สซัน
4

รู้จัก
คำกริยาใน
ภาษาญี่ปุ่น

85

84

เล็สซัน
10

การผัน
คำกริยา
รูปถูก
กระทำ

147

เล็สซัน
11

การผัน
คำกริยา
รูปให้
กระทำ

161

เล็สซัน
12

การผัน
คำกริยา
รูปถูกให้
กระทำ

169

เล็สซัน
13

การผันคำ
กริยารูปตั้งใจ
และรูปชักชวน
แบบกันเอง

175

เล็สซัน
14

การผัน
คำกริยา
รูปคำสั่ง

185





การผัน
คำกริยา
รูป พจนานุกรม

93



การผัน
คำกริยา
รูป ~て

105



การผันคำ
กริยา
รูป ~た
(รูปอดีต)

121



การผัน
คำกริยา
รูป ~ない

129



การผัน
คำกริยา
รูป สามารถ

139



การผัน
คำกริยา
รูป เจริญ
(ถ้า.....)

197



การผัน
คำกริยา
รูป ยาก และ
รูป ถ่อมตัว

207



การผัน
คำกริยา
รูป ~たい
(อยาก.....)

223



รวม
ศัพท์
คำกริยา

231



ภาค
ผนวก

251



Part 1

คำคุณศัพท์

こんにちは。

ございます。

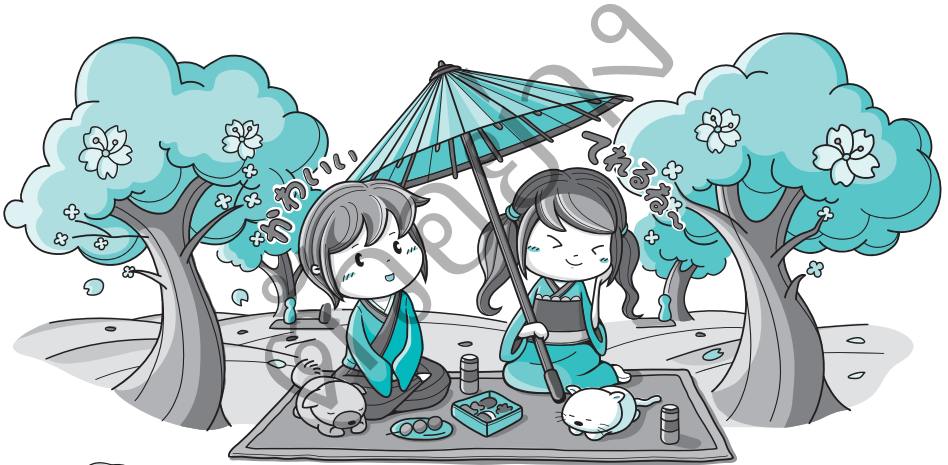
おはよう

こんばんは。





รู้จักคำคุณศัพท์ ในภาษาญี่ปุ่น



きょう きみ かわい

今日も君は可愛いよ。

kyou mo kimi wa kawaii yo

(เคียว โมะ คิมิ วะ คะวะอิ โยะะ)

วันนี้เธอก็น่ารักอีกแล้ว



て

照れるね。でも、ありがとう。

tereru ne demo arigatou

(เทะเระรุ เนะ เดะโมะ อะริงะไต)

เงินจิ้ง แต่ก็... ขอบคุณนะ

かわい

คำว่า “น่ารัก” หรือ 可愛い (kawaii : ควะอะอิ) ในบทสนทนาข้างต้น เป็นหนึ่งในคำคุณศัพท์ที่เราจะมาเริ่มต้นเรียนรู้กัน...

คำคุณศัพท์ (adjective) : เป็นคำที่ใช้สำหรับขยายคำนาม (คน, สัตว์, สิ่งของ และสถานที่) ในโครงสร้าง...

คำคุณศัพท์ + คำนาม

เช่น



かわい こども
可愛い子供。

kawaii kodomo

(ควะอะอิ โคะโดะโมะ)

เด็กน่ารัก

しず まち
静かな町。

shizukana machi

(ชิซุคะนะ มะจิ)

เมืองที่เงียบสงบ



เพื่อบอกว่าสิ่งเหล่านั้นมีลักษณะอย่างไร โดยในภาษาญี่ปุ่นจะแบ่งคำคุณศัพท์ออกเป็น 2 กลุ่มคือ

1

คำคุณศัพท์ い i (อิ)

2

คำคุณศัพท์ な na (นะ)

เก่งแถมว่าญี่ปุ่น!

คำคุณศัพท์ い (อิ)

คือคำคุณศัพท์ที่ลงท้ายด้วยเสียง い เช่น

あか

赤い

akai

(อะไค)

สีแดง

しろ

白い

shiroi

(ชิโรยะ)

สีขาว

くろ

黒い

kuroi

(คุโรยะ)

สีดำ

あお

青い

aoi

(อะโอยะ)

สีน้ำเงิน

きいろ

黄色い

kiroi

(คิโรยะ)

สีเหลือง



たか

高い

takai

(ตะไค)

แพง

やす

安い

yasui

(ยะซุย)

ถูก



ひろ

広い

hiroi

(ฮิโรยะ)

กว้าง

せま

狭い

semai

(เซมะ)

แคบ

かわい

可愛い

kawaii

(คะวะอี้)

น่ารัก

คำคุณศัพท์ な na (นะ)

คือคำคุณศัพท์ที่ลงท้ายด้วยเสียง な เช่น

きれいな
綺麗な

kirei na
(คิเรอิ นะ)

สวย/สะอาด



しずかな
静かな

shizuka na
(ชิซุคะ นะ)

เงียบ/เงียบสงบ

有名な
有名な

yumei na
(ยูเมะ นะ)

มีชื่อเสียง

賑やかな
賑やかな

nigiyaka na
(นิกิยะคะ นะ)

พลุกพล่าน/
วุ่นวาย



丁寧な
丁寧な

teinei na
(เทเนะ นะ)

สุภาพ

便利な
便利な

benri na
(เบ็นริ นะ)

สะดวก

好きな
好きな

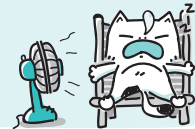
suki na
(ซุคิ นะ)

ชอบ

元気な
元気な

genki na
(เก็งคิ นะ)

สบาย/ร่าเริง



親切な
親切な

shinsetsu na
(ชินเซะสึ นะ)

มีเมตตา/ใจดี



ハンサムな
ハンサムな

hansamu na
(ฮันซะมุ นะ)

รูปหล่อ

การนำคำคุณศัพท์ い และ คุณศัพท์ な ไปใช้

1 วางไว้หน้าคำนามที่ต้องการขยาย เพื่อบอกให้รู้ว่าคำนามนั้นมีลักษณะเป็นอย่างไร

โครงสร้างประโยค

คุณศัพท์ い / คุณศัพท์ な + คำนาม + です。

ตัวอย่าง



かれ やさ ひと
彼は優しい人です。

kare wa yasashii hito desu

(คะระะ วะ ยะชะชี ฮิโตะ เดส)

เขาเป็นคนใจดี

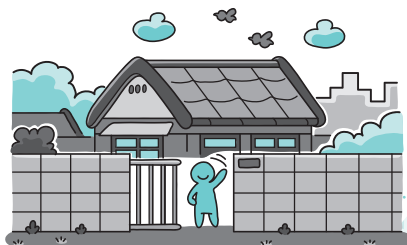
わたし ふるさと しず ところ

私の故郷は静かな所です。

watashi no furusato wa shizukana tokoro desu

(วะตะชิ โนะะ ฟุรุสะโตะะ วะ ชิซุคะนะ โทะะโคะโระะ เดส)

บ้านเกิดของฉันเป็นสถานที่ที่เงียบสงบ



2 วางไว้ท้ายประโยค เพื่อขยายความบอกถึงลักษณะของประธาน
และในกรณีที่เป็นคำคุณศัพท์ な จะต้องตัด な ทิ้งเสมอ

โครงสร้างประโยค

ประธาน + は/が + คุณศัพท์ い/คุณศัพท์ な + です。

ตัวอย่าง

くつ しろ
この靴は白いです。

kono kutsu wa shiroi desu.

(โคะโนะ คู้สึ วะ ชิโรอิ เดส)

รองเท้าคู่นี้สีขาว



はいゆう

その俳優はハンサムです。

sono haiyuu wa hansomu desu.

(โซะโนะ ไฮยู วะ ฮันซามุ เดส)

ดาราคนนั้นหล่อจัง



ตัวอย่างประโยคที่ใช้คำคุณศัพท์ い

わたし とう

きび

ひと

私のお父さんはとても **厳しい** 人です。

watashi no otou-san wa totemo kibishii hito desu

(วะตะชิ โนะ โอะโตะซัง วะ โตะเตะมะเะ คิบิซึ ฮิโตะ เดส)

คุณพ่อของฉันเป็นคนเข้มงวดมาก อู

おもしろ えいが

これは**面白い**映画です。

kore wa omoshiroi eiga desu

(โคะระะะะ วะ โอะมะชิโระอิ เองะ เดส)

เรื่องนี้เป็นภาพยนตร์ที่น่าสนใจ

にほん で むずか

日本語は**難しい**です。

nihongo wa muzukashii desu

(นิฮองโกะ วะ มุซุกะซึ เดส)

ภาษาญี่ปุ่นยากจัง

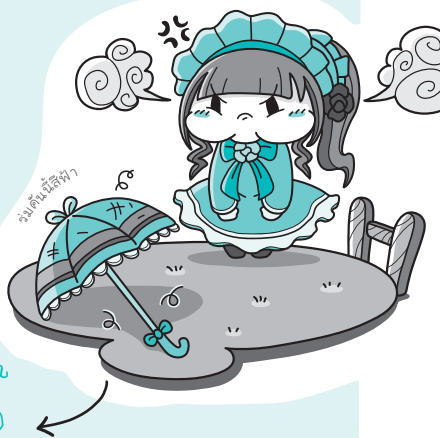
あお かさ だれ

その**青い**傘は誰のですか。

sono aoi kasa wa dare no desuka

(โอะเะโอะอิ คะสะ วะ ดะระะะะ โนะ เดสกะะะ)

ร่มสีฟ้าคันนี้ เป็นของใคร ?



ゆびわ やす

この指輪は安いです。

kono yubiwa wa yasui desu

(ไคะโนะ โยบิวะ วะ ยะสึย เดส)

แหวนวงนี้ถูกจัง

ตัวอย่างประโยคที่ใช้คำคุณศัพท์ な

たなかせんせい しんせつ ひと

田中先生は親切な人です。

tanakasensei wa shinsetsuna hito desu

(ทาเนกะเซ็งเซอิ วะ ชินเซตซึนะ ฮิโตะ เดส)

คุณครูท่านนี้เป็นคนมีเมตตา

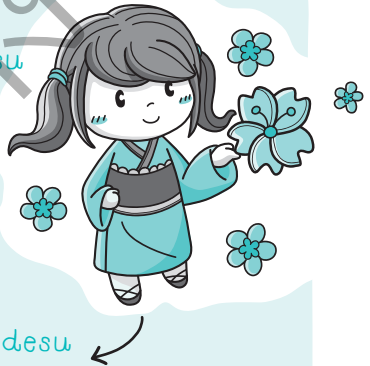
にほん ゆうめい はな さくら

日本の有名な花は桜です。

nihon no yuumeina hana wa sakura desu

(นิฮง โยเมะ นาเมะ ฮะ ซะคุระ เดส)

ดอกไม้ที่มีชื่อเสียงของญี่ปุ่นคือดอกซากุระ



りょうり じょうず

まりさんはタイ料理が上手ですね。

marisan wa tairyouri ga jouzu desune

(มาริซัง วะ ไทเรียวริ งะ โจซุ เดสเนะ)

คุณมาริทำอาหารไทยเก่งจังเลย

เก่งครบว่าญี่ปุ่น!

しょくば きんじょ

べんり

職場の近所はとても便利です。

shokuba no kinjo wa totemo benri desu

(โชะคุบะ โนะ คินโจะ วะ โตะเตะมะ เบนริ เดส)

บริเวณใกล้ ๆ ที่ทำงานสะดวกสบายมาก ๆ

ระวัง!!

คำคุณศัพท์ な บางคำเมื่อตัด な ออกจะมีเสียงที่ลงท้ายด้วย
い ซึ่งอาจทำให้สับสนว่าเป็นคุณศัพท์ い ได้ เช่น

きれい

kirei (คิเรอิ)

สวย/สะอาด

ゆうめい

yuumei (ยูเม)

มีชื่อเสียง

ていねい

teinei (เทเน)

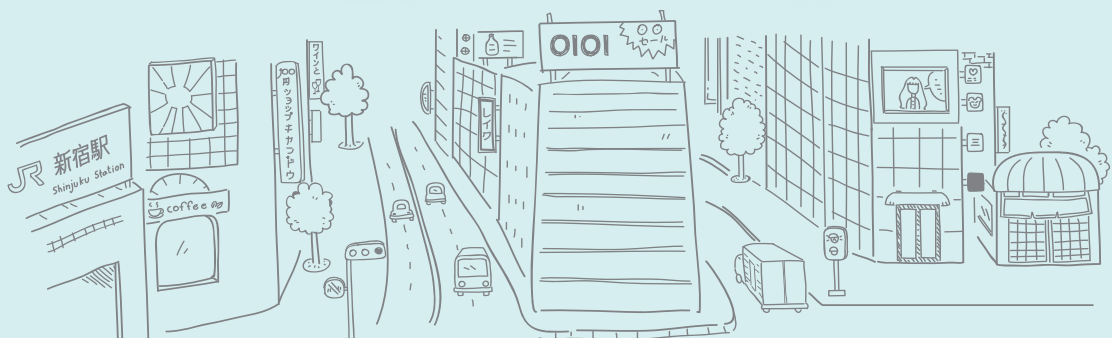
สุภาพ





0303

0303





きょねん なつまつほんとう たの

去年の夏祭りが本当に楽しかったです。

kyonen no natsumatsuri ga hontou ni tanoshikatta desu

(เคียวเน็ง โนะะ นะสึมะสึริ งะ ฮนโต นิ ทะโนะริคัตตะ เดส)

เทศกาลฤดูร้อนปีที่แล้วสนุกจริง ๆ ค่ะ

ประโยคที่ชากระຈังพุดถึงนั้นเป็นเหตุการณ์ในอดีต และมีคำคุณศัพท์
い ที่เปลี่ยนลักษณะไป แล้วมันเปลี่ยนไปอย่างไรกันละ !

ในภาษาญี่ปุ่นจะมีการผันคำคุณศัพท์เพื่อให้ทราบว่าเป็นประโยคนั้น ๆ เป็นการบอกเล่า หรือปฏิเสธ และบอกเวลาของเหตุการณ์ที่เกิดขึ้น โดยในการผันคำคุณศัพท์ ทั้งคุณศัพท์ い และคุณศัพท์ な จะมีลักษณะที่แตกต่างกัน ที่นี้เรามาดูวิธีการผันคำคุณศัพท์ในรูปแบบต่าง ๆ กันบ้าง....



ประโยคในภาษาญี่ปุ่นแบ่งเป็นประโยคแบบสุภาพและประโยคแบบกันเอง แล้วยังมีรูปบอกเล่า รูปปฏิเสธ มือติดและปัจจุบันอีกด้วย แล้วเราจะรู้ได้อย่างไรว่าเป็นประโยคแบบไหน ? ไม่ยาก...ก็สังเกตจากคำปิดท้ายประโยค หรือทางคำของคำกริยาและคำคุณศัพท์ที่จะผันตามรูปต่าง ๆ ที่จะกล่าวถึงต่อไป รวมถึงคำบ่งชี้เวลาด้วย เช่น



きのう たいへん

昨日のテストは大変でした。

kinou no tesuto wa taihen deshita

(คิโน โนะ เทสโตะ วะ ไทเฮ็น เดะจิเตะ)

การสอบเมื่อวานนี้ยากมากทีเดียว

** จากประโยคนี้นี้ เป็นเหตุการณ์ในอดีตที่มีรูปประโยคบอกเล่าแบบสุภาพ

โดยมี きのう
昨日 (kinou = เมื่อวาน) เป็นตัวบ่งชี้เวลา

	ปัจจุบัน		อดีต	
	แบบสุภาพ	แบบกันเอง	แบบสุภาพ	แบบกันเอง
บอกเล่า	～です	～だ	～でした	～だった
ปฏิเสธ	～ではありません	～じゃない	～ではありませんでした	～じゃなかった



เก่งแกรมม่าญี่ปุ่น !



การผันคำคุณศัพท์ ๒

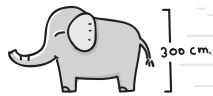

การผันคำคุณศัพท์ ๒ สามารถผันเป็นรูปต่าง ๆ ได้ดังนี้

ปัจจุบัน		อดีต	
บอกเล่า	ปฏิเสธ	บอกเล่า	ปฏิเสธ
~くて	~くない	~かった	~くなかった
kute	kunai	katta	kunakatta
(คุเตะะ)	(คุไนะ)	(คัตตะะ)	(คุนะคัตตะะ)

การผันรูปบอกเล่า (ปัจจุบัน) : ~くて

ผันโดยตัด い ที่ทิ้ง แล้วเติม <て ต่อท้ายคำคุณศัพท์ เช่น

คำคุณศัพท์ い	ผันรูป ~くて	ความหมาย
なが 長い nagai (นะงะ)	なが 長くて nagakute (นะงะคุเตะะ)	ยาว 
みじか 短い mijikai (มิจิไค)	みじか 短くて mijikakute (มิจิคะคุเตะะ)	สั้น 

คำคุณศัพท์ い	สำนวน ~くて	ความหมาย
おお 大き い ookii (โอคี้)	おお 大き い くて ookikute (โอคิคุเตะะ)	ใหญ่ 
ちい 小 さ chiisai (จิไซ)	ちい 小 さ くて chiisakute (จิซะคุเตะะ)	เล็ก 

คำคุณศัพท์รูป ~くて สามารถนำไปใช้ในประโยคที่มีคำคุณศัพท์ตั้งแต่ 2 คำขึ้นไป เพื่อเชื่อมคำคุณศัพท์ในประโยค โดยคำคุณศัพท์ตัวสุดท้ายจะผันตามกาล และปิดท้ายประโยคด้วย です

เช่น

とけい あか おお たか

この時計は赤くて大きくて高いです。

kono tokei wa akakute ookikute takai desu

(โคะโนะ โทะเคะ วะ อะคะคุเตะะ โอคิคุเตะะ ทะไค เดส)

นาฬิกาเรือนนี้มีสีแดง เรือนใหญ่และราคาแพง

▶ รูปปัจจุบัน



เก่งแถมว่าญี่ปุ่น!



きのう にほんりょうり おい やす

昨日の日本料理は美味しくて安かったです。

kinou no nihonryouri wa oishikute yasukatta desu

(คีนโน โนะะ นินฮงเรียริ วะ โอะอิชิกุเตะะ ยะซุกัตตะ เดส)

อาหารญี่ปุ่นเมื่อวานนี้อร่อยและถูกจัง

รูปอดีต



ตัวอย่างข้างต้นนี้เป็นรูปประโยคแบบสุภาพ ซึ่งเราสามารถทำให้เป็นรูปประโยคแบบกันเองได้โดยไม่ต้องเติม です ปิดท้ายประโยค เช่น

とけい あか おお たか
この時計は赤くて大きくて高い。

แต่ในรูปอดีตเมื่อไม่เติม です จะต้องผันคำคุณศัพท์ い ตัวสุดท้ายให้เป็นรูปอดีต เช่น

きのう にほんりょうり おい やす

昨日の日本料理は美味しくて安かった。



レッスン 2 : การผันคำคุณศัพท์





ในกรณีที่เป็นการค้าคุณศัพท์ な จะตัด な ทั้ง แล้วใช้ で เป็นตัวเชื่อม
โดยผันตัวปิดท้ายประโยค です ตามกาลเวลา เช่น

まち きれい しず べんり

この町が'綺麗で静かで便利です。

kono machi ga kirei de shizuka de benri desu

(โคะโนะ มะจิ งะ คิเรอิ เดะ ชิซุคะ เดะ เบ็นริ เดส)

เมืองนี้สะอาด เงียบสงบ และสะดวกสบาย

ปัจจุบัน

きのう こうつう にぎ ふ べん' たいへん

昨日の交通が賑やかで不便で大変でした。

kinou no koutsuu ga nigiyaka de fuben de taihen deshita

(คิโน โนะ โคซ็อ งะ นิกิยะคะ เดะ ฟุเบ็น เดะ ไทเฮ็น เดะจิเตะ)

การจราจรเมื่อวานนี้ วุ่นวาย ไม่สะดวก และแย่มาก

อดีต



การผันรูปปฏิเสธ (ปัจจุบัน) : ~くない

ผันโดยตัด い ทิ้ง แล้วเติม くない ต่อท้ายคำคุณศัพท์ เช่น

คำคุณศัพท์ い	ผันรูป ~くない	ความหมาย
むずかしい muzukashii (มูซุคะซึ)	むずかしくない muzukashikunai (มูซุคะซึคุโน)	ไม่ยาก
やさ 易しい yasashii (ยะซะซึ)	やさ 易しくない yasashikunai (ยะซะซึคุโน)	ไม่ง่าย
ふる 古い furui (ฟูรุย)	ふる 古くない furukunai (ฟูรุคุโน)	ไม่เก่า
あたら 新しい atarashii (อะทะระซึ)	あたら 新しくない atarashikunai (อะทะระซึคุโน)	ไม่ใหม่

คำคุณศัพท์รูป ~くない จะนำไปใช้ในประโยคที่มีความหมายเป็นปฏิเสธ ในรูปแบบประโยคแบบตนเอง เช่น

ほんとう にほんご

本当に日本語はむずかしくない。

hontou ni nihongo wa muzukashikunai

(ฮอนโต นิ นิฮองโกะ วะ มุซุคะชิกุไน)

จริง ๆ แล้วภาษาญี่ปุ่นไม่ยากหรอก




การผันรูปบอกเล่า (อดีต) : ~かった

ผันโดยตัด い ที่ง แล้วเติม かった ต่อท้ายคำคุณศัพท์ เช่น

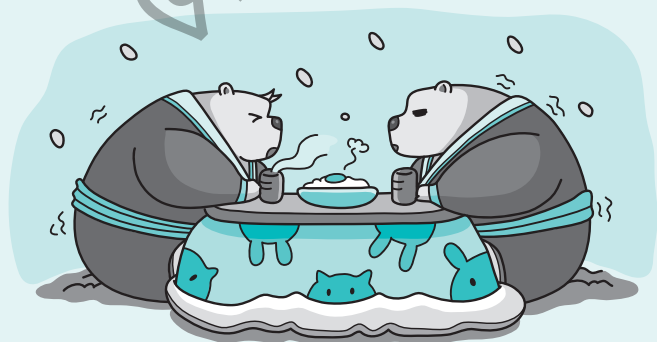
คำคุณศัพท์ い	ผันรูป ~かった	ความหมาย
たの 楽しい tanoshii (ทะโนะซึ)	たの 楽しかった tanoshikatta (ทะโนะซึคัตตะ)	สนุกสนาน
うれ 嬉しい ureshii (อุเระซึ)	うれ 嬉しかった ureshikatta (อุเระซึคัตตะ)	ดีใจ 
かな 悲しい kanashii (คะนะซึ)	かな 悲しかった kanashikatta (คะนะซึคัตตะ)	เศร้า



คำคุณศัพท์ い	คำกริยา ~かった	ความหมาย
うるさい urusai (うるไซ)	うるさかった urusakatta (うるซะคัตตะ)	หนวกหู, น่ารำคาญ  

คำคุณศัพท์รูป ~かった จะนำไปใช้ในประโยคบอกเล่าที่เป็นอดีต
ในรูปประโยคแบบกันเอง เช่น

きょねん ふゆ さむ
去年の冬は とても 寒かった。
 kyonen no fuyu wa totemo samukatta
 (เคียวเน็ง โนะ ฟุยุ วะ โต๊ะเตะโมะ ซะมุคัตตะ)
 ฤดูหนาวปีที่แล้วหนาวมาก ะ



การผันรูปปฏิเสธ (อดีต) : ~**くなかった**

ผันโดยตัด い ทั้ง แล้วเติม **くなかった** ต่อท้ายคำคุณศัพท์ เช่น

คำคุณศัพท์ い	ผันรูป ~ くなかった	ความหมาย
おもしろ 面白 い omoshiroi (โอะโมะชิโระ)	おもしろ 面白 くなかった omoshirokunakatta (โอะโมะชิโระคุนะคัตตะ)	ไม่น่าสนใจ
いそが 忙し い isogashii (อิโซะงะชิ)	いそが 忙し くなかった isogashikunakatta (อิโซะงะชิคุนะคัตตะ)	ไม่ยุ่ง

คำคุณศัพท์รูป **~**くなかった**** จะนำไปใช้ในประโยคปฏิเสธที่เป็นอดีต ในรูปประโยคแบบกันเอง เช่น

きのう えいが おもしろ

昨日の映画が面白くなかった。

kinou no eiga ga omoshirokunakatta

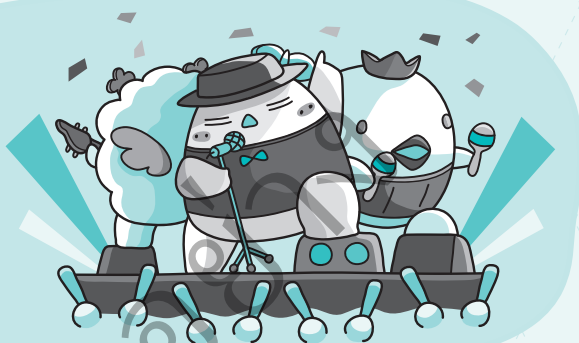
(คิโนะ โนะ เอกะ งะ โอะโมะชิโระคุนะคัตตะ)

ภาพยนตร์เมื่อวานนี้ไม่น่าสนใจ



ตอนต้นเราบอกไปแล้วว่า ประโยคในภาษาญี่ปุ่นสามารถใช้ได้ทั้งแบบรูปภาพและแบบกันเอง ซึ่งจากตัวอย่างประโยคของการผันคำคุณศัพท์ い ที่เป็นการใช้ประโยคแบบกันเอง เราสามารถเปลี่ยนรูปประโยคให้เป็นแบบรูปภาพได้โดยเติม です ปิดท้ายประโยคเท่านั้น เช่น

“คอนเสิร์ต
เมื่อวานนี้
สนุกมาก ๆ
ค่ะ/ครับ”



きのう

たの

昨日のコンサートはとても楽しかった。

kinou no konsaato wa totemo tanoshikatta

(คิโน โนะ คนซาโตะ ะ โตะเตะโมะ ทะโนะจิตตะตะ)



きのう

たの

昨日のコンサートはとても楽しかったです。

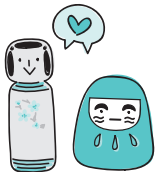
kinou no konsaato wa totemo tanoshikatta desu

(คิโน โนะ คนซาโตะ ะ โตะเตะโมะ ทะโนะจิตตะตะ เดส)

การผันคำคุณศัพท์ な

การผันคำคุณศัพท์ な จะเน้นผันที่ตัวปิดท้ายประโยคตามกาลเวลา โดยจะแบ่งรูปแบบประโยคออกเป็นแบบสุภาพและแบบกันเอง ดังนี้

ปัจจุบัน		อดีต	
บอกเล่า	ปฏิเสธ	บอกเล่า	ปฏิเสธ
แบบสุภาพ ~です desu (เดส)	~ではありません dewaarimasen (เดะวะอะริมะเซ็ง) หรือ ~じゃありません jaarimasen (จาอะริมะเซ็ง)	~でした deshita (เดะชิตะ) หรือ ~じゃありませんでした jaarimasendeshita (เดะวะอะริมะเซ็งเดะชิตะ)	~じゃありませんでした jaarimasendeshita (จาอะริมะเซ็งเดะชิตะ)
แบบกันเอง	ปฏิเสธ	บอกเล่า	ปฏิเสธ
~だ da (ดะ)	~ではない dewanai (เดะวะไนะ) หรือ ~じゃない janai (จาไนะ)	~だった datta (ดัตตะ) หรือ ~じゃなかった janakatta (จา นะ คัตตะ)	~ではなかった dewanakatta (เดะวะ นะ คัตตะ)





เคล็ดลับเก่งคันคำกริยา &
คำคุณศัพท์ภาษาญี่ปุ่น
อ่านเข้าใจง่าย ใช้ได้ทันที !

คำศัพท์จำเป็น**กว่า 700 คำ**
รู้ไว้พูดและเขียนญี่ปุ่นเก่งมาก
เหมือนเจ้าของภาษา



เหมาะสำหรับนักเรียน - นักศึกษา และ
ผู้ที่เตรียมตัวสอบวัดระดับภาษาญี่ปุ่น



BizKit
Publishing

ISBN 978-974-414-374-7



9 789744 143747

แต่งและเรียบเรียงโดย

ราคา 185 บาท